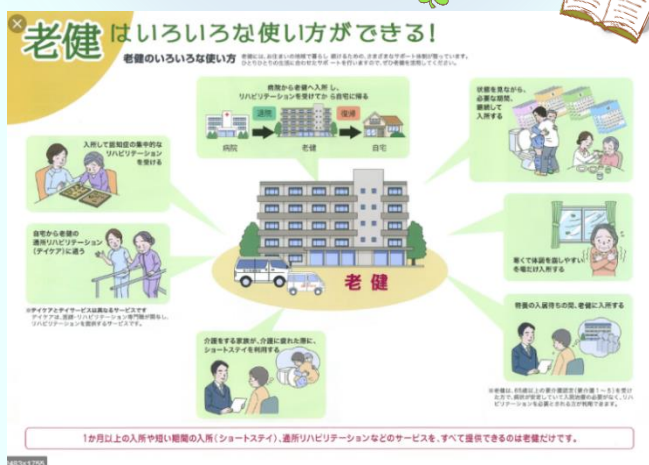




施設内勉強会を開催しました！

テーマは「在宅復帰への道のり」です。講師は相談員の尾上が担当しました。



在宅復帰への支援のアプローチの理解を深めるため、臨時の勉強会を開きました。

私たちには一人でも多くの利用者様の在宅復帰が叶うよう、多職種連携が求められています。



職員が同じ目標を持って在宅復帰支援へ取り組めるよう意識の共有を図りました。

算定要件等	超強化型 在宅復帰・在宅療養支援機能加算(Ⅱ)	在宅強化型	加算型 在宅復帰・在宅療養支援機能加算(Ⅰ)	基本型	その他型 (迄対応)
在宅復帰・在宅療養支援等指標(最高値:90)	70以上	60以上	40以上	20以上	
退所時等指導等	要件あり	要件あり	要件あり	要件あり	左記の要件を満たさない
リハビリテーションマネジメント	要件あり	要件あり	要件あり	要件あり	
地域貢献活動	要件あり	要件あり	要件あり	要件なし	
充実したリハ	要件あり	要件あり	要件なし	要件なし	

算定要件等	評価項目			算定要件
①在宅復帰率	50%超 20	30%超 10	30%以下 0	退所時指導 入所者の退所時に、当該入所者及びその家族等に対して、退所後の療養上の指導を行っていること。 ※ 退所後の状況確認 入所者の退所後30日以内に、その帰宅を訪問し、又は指定居宅介護支援事業者から情報提供を受けることにより、在宅における生活が1ヶ月以上継続する見込みであることを確認し、記録していること。
②ベッド回転率	10%以上 20	5%以上 10	5%未満 0	リハビリテーションマネジメント 入所者の心身の機能の維持回復を図り、日常生活の自立を助けるため、理学療法、作業療法その他の必要なリハビリテーションを計画的に行い、適宜その評価を行っていること。
③入所前後訪問指導割合	30%以上 10	10%以上 5	10%未満 0	地域貢献活動 地域に貢献する活動を行っていること。
④退所前後訪問指導割合	30%以上 10	10%以上 5	10%未満 0	充実したリハ 少なくとも週3回程度以上のリハビリテーションを実施していること。
⑤居宅サービス実施割合	3時以上 5	2時以上 3	1時以上 2	
⑥リハ専門職の配置割合	5以上 5	3以上 3	3未満 0	
⑦支援相談員の配置割合	3以上 5	2以上 3	2未満 0	
⑧要介護4又は5の割合	50%以上 5	35%以上 3	35%未満 0	
⑨障害吸引の実施割合	10%以上 5	5%以上 3	5%未満 0	
⑩経管栄養の実施割合	10%以上 5	5%以上 3	5%未満 0	

※要介護4・5については、2未満。 1

メディケアユニットの施設類型は「加算型」です。算定要件は細かく決められています。



全老健「中堅職員研修」の伝達講習もおこないました。(青木)